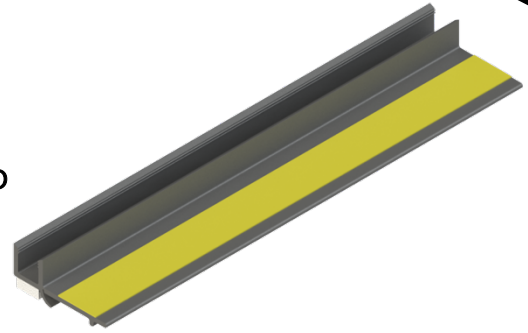


**PROFILIS TARP LANGO RĖMO IR TINKO 6 MM BE TINKLELIO  
SMART 406**



**NAUDA:**

Šis langų jungimo profilis turi 6 mm TPE sandarinimo juosta, profesionaliai sukurtas, kad sujungtų langą ir/arba durų rėmą su termoizoliacine sistema be tarpų.

Profilis	TPE-juostos plotis (mm)	Ilgis (m)	Pakuotėje (vnt)
SMART 406	6	2.4	60

**PRIVALUMAI:**

**Suprastintas procesas:** Durų rėmui nereikia papildomo sutvirtinimo.

**Tvarkingas darbas:** Efektyviai neleidžia baigiamajam mišiniui susisiekti su lango ar durų rėmu tinkuojant.

**Apsauga:** Veiksmingai apsaugo lango ar durų rėmą nuo galimų mechaninių pažeidimų ir nešvarumų baigiamojo proceso metu.

**Ilgalaikė tarnavimo trukmė:** Mažina įtrūkimų susidarymo galimybę laikui bėgant.

**Lankstumas:** Palaiko lankstų ryšį tarp galutinio paviršiaus ir lango ar durų rėmo.

**MONTAVIMAS:**

**Pasirengimas:** Įrengus izoliacines plokštes, langų profilio naudojimo paviršius turėtų būti lygus ir švarus, be riebalų, purvo, dulkių, suodžių, samanų ir kitų teršalų. Jei reikia, paviršių nuvalykite.

**Taikymas:** Pradėdami nuo viršaus, pritvirtinkite savaiminį langų jungiamąjį profilį, tvirtai spausdami per visą ilgį.

**Tinkliuko Integracija:** Užtikrinkite, kad stiklo pluošto tinkliukas būtų visiškai įmontuotas į armavimo mišinį. Venkite plastikinės apsauginės juostelės padengimo skiediniu arba baigiamaisiais sluoksniais.

**Pabaigos Etapai:** Kai skiedinys ir apdaila išdžiūvo, atidžiai pašalinkite plastikinę apsauginę juostelę ir bet kokį apsauginį sluoksnį ant lango.

**Temperatūros Apribojimai:** Užtikrinkite, kad aplinkos temperatūra ir langų ar durų rėmo paviršiaus temperatūra taikymo metu būtų tarp +5°C ir +40°C. Esant šaltesnėms sąlygoms, atsižvelkite į silpnesnį pradinį prilipimą ir ilgesnį klijavimo laiką.

**MEDŽIAGA:**

PVC, TPE sandarinimo juosta, stiklo pluošto tinklelis

## Išsamus tinkuojamų fasadų šiltinimo sistemoms profilių tvarkymo, laikymo ir montavimo vadovas SMART

Laikydami šią rekomendaciją, galite užtikrinti savo tinkuojamų fasadų šiltinimo sistemoms profilių SMART ilgaamžiškumą ir optimalų veiksmingumą.

### LAIKYMO REKOMENDACIJOS

- **Padėtis** : Nepriklausomai nuo tipo, profiliai visada turi būti laikomi horizontaliai, kad būtų išvengta deformacijos ar bet kokio lipniųjų jungčių susilpnėjimo.
- **Aplinka ir sąlygos**: Sausa laikymo aplinka yra labai svarbi. Apsaugokite profilius nuo ilgalaikio saulės spindulių poveikio, didelio karščio ir mechaninių trikdžių. Siekiant optimalių rezultatų, laikymo temperatūra turi būti nuo -5°C iki +40°C.
- **Laikymo trukmė**: laikykite maksimalios 18 mėnesių laikymo trukmės, kad būtų optimalus tinkamumo laikas.
- **Cheminis poveikis**: įsitikinkite, kad saugojimo vietoje nėra jokių agresyvių cheminių medžiagų ar tirpiklių, galinčių pažeisti profilio medžiagą.

### TVARKYMAS IR ATSARGUMO PRIEMONĖS

- **Apsauginė įranga**: Tvarkydami ir montuodami profilius visada mūvėkite tinkamas apsaugines pirštines ir naudokite akinius.
- **Saugus perkėlimas**: naudokite teisingus kėlimo ir transportavimo būdus, kad išvengtumėte nereikalingo profilių lenkimo, vilkimo ar deformacijos. Dideliais kiekiais gabenkite krautuvu arba padėklų vežimėliu.
- **Įrankio naudojimas / pakeitimai**: bet kokiems koregavimams ar pakeitimams naudokite švarius, aštirus ir dezinfekuotus įrankius, kad išvengtumėte galimos žalos ar nelygių kraštų.
- **Valymo taisyklės**: jei profilis susitepa, švelniai nuvalykite drėgna šluoste ir leiskite visiškai išdžiūti. Nenaudokite abrazyvinių ar korozinių valiklių.
- **Paviršiaus paruošimas**: prieš montuodami įsitikinkite, kad ant paviršiaus nėra dulkių, riebalų ar kitų teršalų, kad būtų geresnis sukibimas ir ilgaamžiškumas.
- **Aplinkos montavimo sąlygos**: profilį visada montuokite esant +5°C ir +40°C temperatūrai. Venkite montavimo esant ekstremalioms oro sąlygoms, tokioms kaip stiprus lietus, stiprus vėjas ar šalnos.

### ATLIEKŲ TVARKYMAS

- **Medžiagų atliekos**: Medžiagų likučius išmeskite pagal EAK 101103 senoms stiklo pluošto medžiagoms arba EAK 170904 – mišrioms statybos ir griovimo atliekoms. Tinkamas atliekų šalinimas yra būtinas aplinkos tvarumui užtikrinti.

### GAMINIO SPECIFIKACIJOS IR SUDERINAMUMAS

- **Medžiagos sudėtis**: atkreipkite dėmesį į konkrečias medžiagas, naudojamas profilių konstrukcijoje, nes tai gali turėti įtakos jų izoliacijos galimybėms, ilgaamžiškumui ir tinkamumui konkrečioms projektams.
- **Dydis ir matmenys**: tikslaus profilių dydžio ir matmenų žinojimas gali padėti tiksliam planavimui ir naudojimui.
- **Laikomoji galia**: kai kurie profiliai gali turėti laikomąją galią, kurios negalima viršyti montuojant ar naudojant.