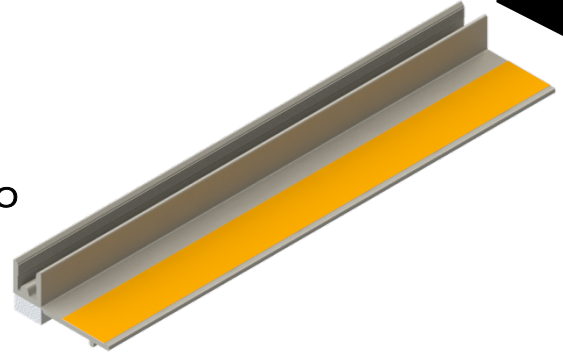


PROFILIS TARP LANGO RĖMO IR TINKO 6 MM BE TINKLELIO SMART 406



NAUDA:

Šis langų jungimo profilis turi 6 mm TPE sandarinimo juosta, profesionaliai sukurtas, kad sujungtų langą ir/arba durų rėmą su termoizoliacine sistema be tarpų.

Profilis	TPE-juostos plotis (mm)	Ilgis (m)	Pakuotėje (vnt)
SMART 406	6	2.4	50

PRIVALUMAI:

Suprastintas procesas: Durų rėmui nereikia papildomo sutvirtinimo.

Tvarkingas darbas: Efektyviai neleidžia baigiamajam mišiniui susisiekti su lango ar durų rėmu tinkuojant.

Apsauga: Veiksmingai apsaugo lango ar durų rėmą nuo galimų mechaninių pažeidimų ir nešvarumų baigiamojo proceso metu.

Ilgalaikė tarnavimo trukmė: Mažina įtrūkimų susidarymo galimybę laikui bėgant.

Lankstumas: Palaiko lankstų ryšį tarp galutinio paviršiaus ir lango ar durų rėmo.

MONTAVIMAS:

Pasirengimas: Įrengus izoliacines plokštes, langų profilio naudojimo paviršius turėtų būti lygus ir švarus, be riebalų, purvo, dulkių, suodžių, samanų ir kitų teršalų. Jei reikia, paviršių nuvalykite.

Taikymas: Pradėdami nuo viršaus, pritvirtinkite savaiminį langų jungiamąjį profilį, tvirtai spausdami per visą ilgį.

Tinkliuko Integracija: Užtikrinkite, kad stiklo pluošto tinkliukas būtų visiškai įmontuotas į armavimo mišinį. Venkite plastikinės apsauginės juostelės padengimo skiediniu arba baigiamaisiais sluoksniais.

Pabaigos Etapai: Kai skiedinys ir apdaila išdžiūvo, atidžiai pašalinkite plastikinę apsauginę juostelę ir bet kokį apsauginį sluoksnį ant lango.

Temperatūros Apribojimai: Užtikrinkite, kad aplinkos temperatūra ir langų ar durų rėmo paviršiaus temperatūra taikymo metu būtų tarp +5°C ir +40°C. Esant šaltesnėms sąlygoms, atsižvelkite į silpnesnį pradinį prilipimą ir ilgesnį klijavimo laiką.

MEDŽIAGA:

PVC, TPE sandarinimo juosta, stiklo pluošto tinklelis

Išsamus tinkuojamų fasadų šiltinimo sistemoms profilių tvarkymo, laikymo ir montavimo vadovas SMART

Laikydami šią rekomendaciją, galite užtikrinti savo tinkuojamų fasadų šiltinimo sistemoms profilių SMART ilgaamžiškumą ir optimalų veiksmingumą.

LAIKYMO REKOMENDACIJOS

- **Padėtis** : Nepriklausomai nuo tipo, profiliai visada turi būti laikomi horizontaliai, kad būtų išvengta deformacijos ar bet kokio lipniųjų jungčių susilpnėjimo.
- **Aplinka ir sąlygos**: Sausa laikymo aplinka yra labai svarbi. Apsaugokite profilius nuo ilgalaikio saulės spindulių poveikio, didelio karščio ir mechaninių trikdžių. Siekiant optimalių rezultatų, laikymo temperatūra turi būti nuo -5°C iki $+40^{\circ}\text{C}$.
- **Laikymo trukmė**: laikykite maksimalios 18 mėnesių laikymo trukmės, kad būtų optimalus tinkamumo laikas.
- **Cheminis poveikis**: įsitikinkite, kad saugojimo vietoje nėra jokių agresyvių cheminių medžiagų ar tirpiklių, galinčių pažeisti profilio medžiagą.

TVARKYMAS IR ATSARGUMO PRIEMONĖS

- **Apsauginė įranga**: Tvarkydami ir montuodami profilius visada mūvėkite tinkamas apsaugines pirštines ir naudokite akinius.
- **Saugus perkėlimas**: naudokite teisingus kėlimo ir transportavimo būdus, kad išvengtumėte nereikalingo profilių lenkimo, vilkimo ar deformacijos. Dideliais kiekiais gabenkite krautuvu arba padėklų vežimėliu.
- **Įrankio naudojimas / pakeitimai**: bet kokiems koregavimams ar pakeitimams naudokite švarius, aštirus ir dezinfekuotus įrankius, kad išvengtumėte galimos žalos ar nelygių kraštų.
- **Valymo taisyklės**: jei profilis susitepa, švelniai nuvalykite drėgna šluoste ir leiskite visiškai išdžiūti. Nenaudokite abrazyvinių ar korozinių valiklių.
- **Paviršiaus paruošimas**: prieš montuodami įsitikinkite, kad ant paviršiaus nėra dulkių, riebalų ar kitų teršalų, kad būtų geresnis sukibimas ir ilgaamžiškumas.
- **Aplinkos montavimo sąlygos**: profilį visada montuokite esant $+5^{\circ}\text{C}$ ir $+40^{\circ}\text{C}$ temperatūrai. Venkite montavimo esant ekstremalioms oro sąlygoms, tokioms kaip stiprus lietus, stiprus vėjas ar šalnos.

ATLIEKŲ TVARKYMAS

- **Medžiagų atliekos**: Medžiagų likučius išmeskite pagal EAK 101103 senoms stiklo pluošto medžiagoms arba EAK 170904 – mišrioms statybos ir griovimo atliekoms. Tinkamas atliekų šalinimas yra būtinas aplinkos tvarumui užtikrinti.

GAMINIO SPECIFIKACIJOS IR SUDERINAMUMAS

- **Medžiagos sudėtis**: atkreipkite dėmesį į konkrečias medžiagas, naudojamas profilių konstrukcijoje, nes tai gali turėti įtakos jų izoliacijos galimybėms, ilgaamžiškumui ir tinkamumui konkrečioms projektams.
- **Dydis ir matmenys**: tikslaus profilių dydžio ir matmenų žinojimas gali padėti tiksliam planavimui ir naudojimui.
- **Laikomoji galia**: kai kurie profiliai gali turėti laikomąją galią, kurios negalima viršyti montuojant ar naudojant.